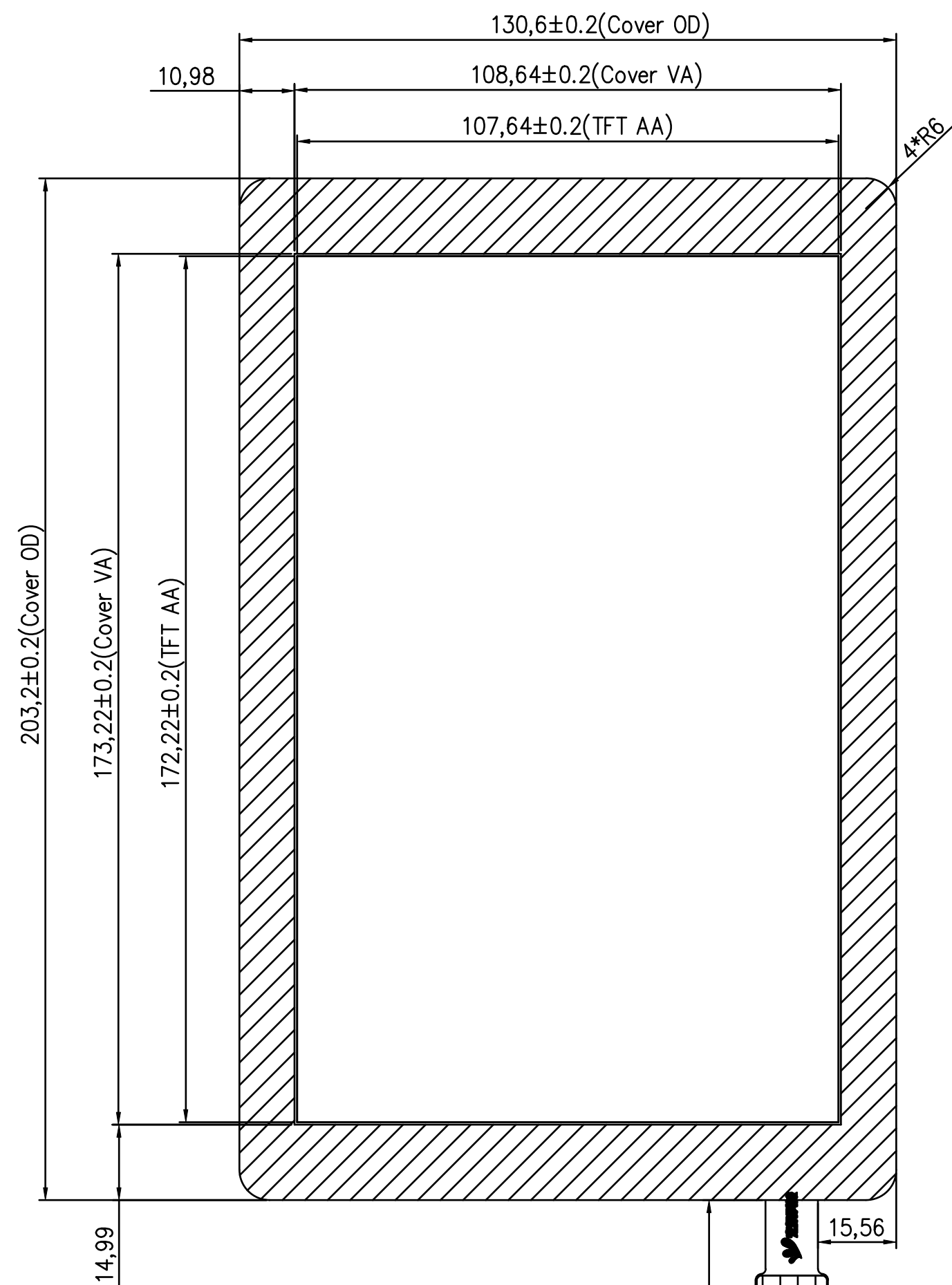


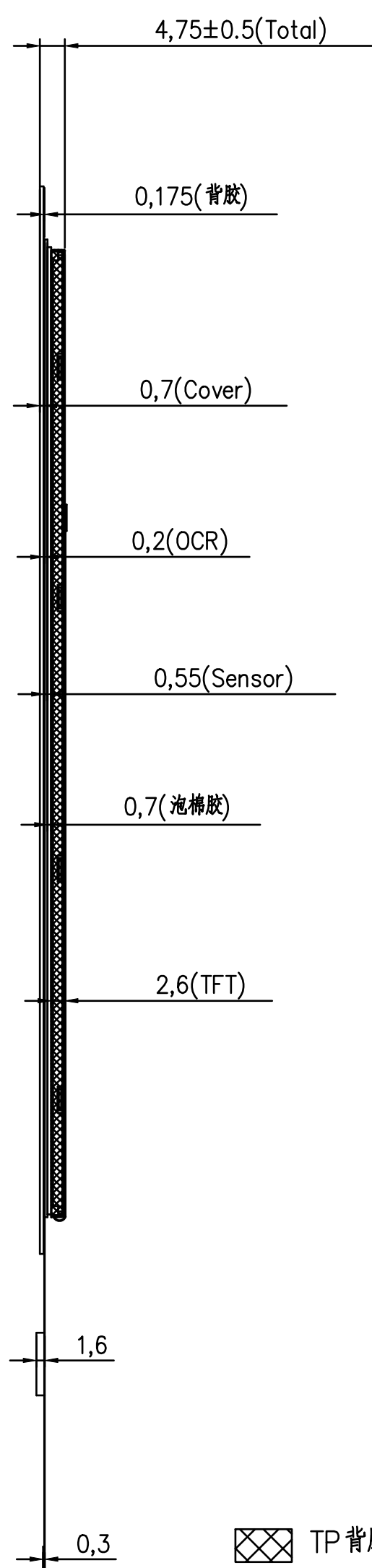
禁止使用ROHS有害物质

标记	修改内容	制图	变更日期
①			
②			



TP表面丝印区域 黑色

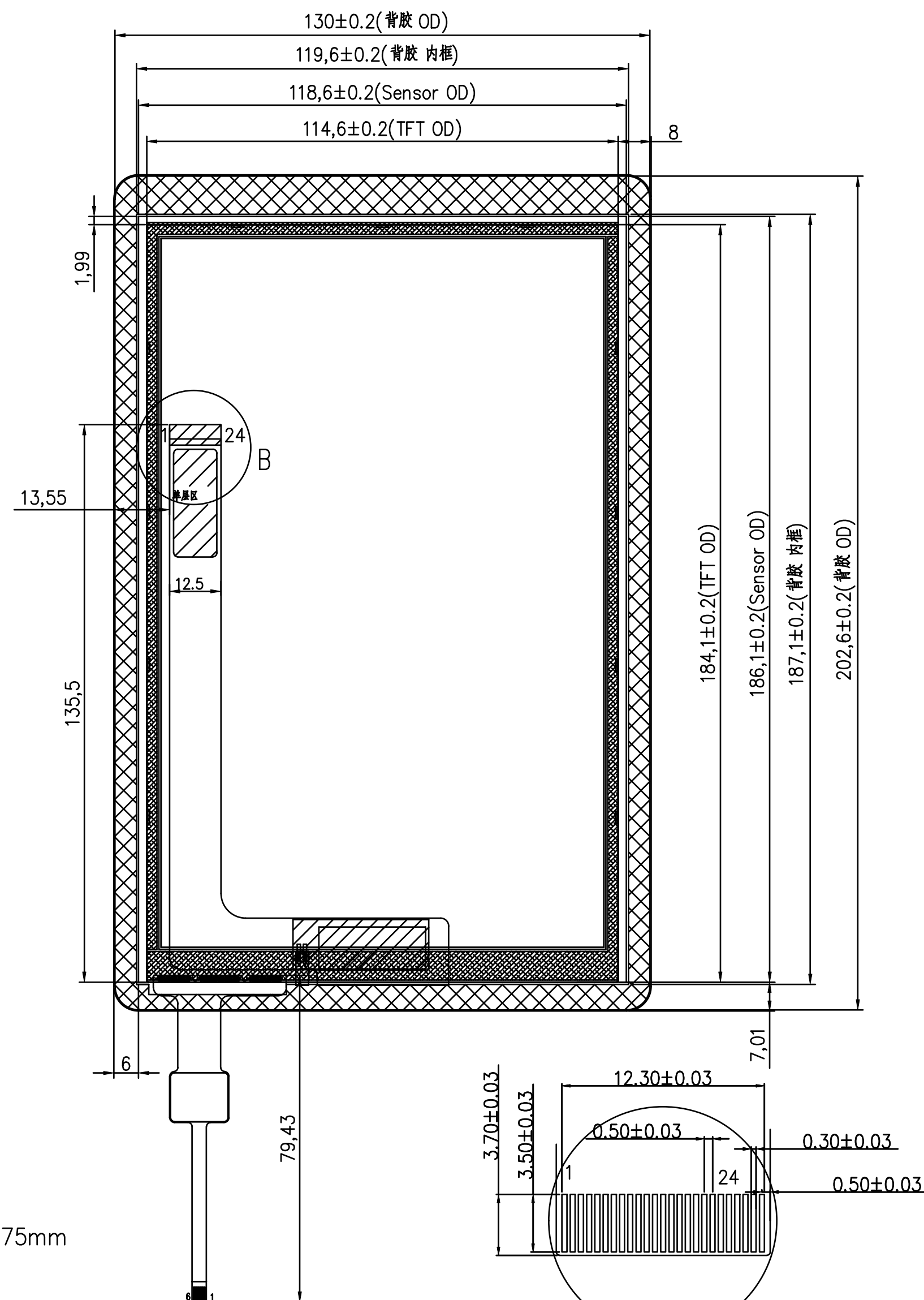
Front view



TP背胶区域 0.175mm

框贴泡棉胶区域 0.7mm

Side view



DETAIL "B"
4:1

Back view

TP	PIN:
1	SCL
2	SDA
3	GND
4	RST
5	INT
6	VCC

技术参数			
1.接口方式:	I2C	7.湿度范围:	45~85%RH
2.产品结构:	G+G	8.透过率:	>85%
3.I C 方案:	GT911	9.表面硬度:	>6H
4.钢化强度:	132G 钢化, 35CM 高度, 摩擦 1 次不破	10.工作环境:	-20℃~+70℃, <85%RH
5.触控点数:	5点	11.储存环境:	-30℃~+80℃, <85%RH
6.输入电压:	3.3V	12.未标注尺寸公差按±0.15	

TFT: HX080WXPJ0561A							
1	2	3	4	5	6	7	8
VDD3.3V	VCC1.8V	RESET	NC	GND	NIND3	PIND3	GND
9	10	11	12	13	14	15	16
NIND2	PIND2	GND	NIND1	PIND1	GND	NIND0	PIND0
17	18	19	20	21	22	23	24
GND	NINC	PINC	GND	VLED-	VLED-	VLED+	VLED+

		杭州宏巢科技有限公司 GraHowlet Technology CO.,Ltd					
产品型号	HX0801705			视图方向		单位	MM
版本号	V1.0	设计	LUO	日期	2018-3-09	版次	A1
客户编号		核准	HBZ	日期	2018-3-09	比例	1:1